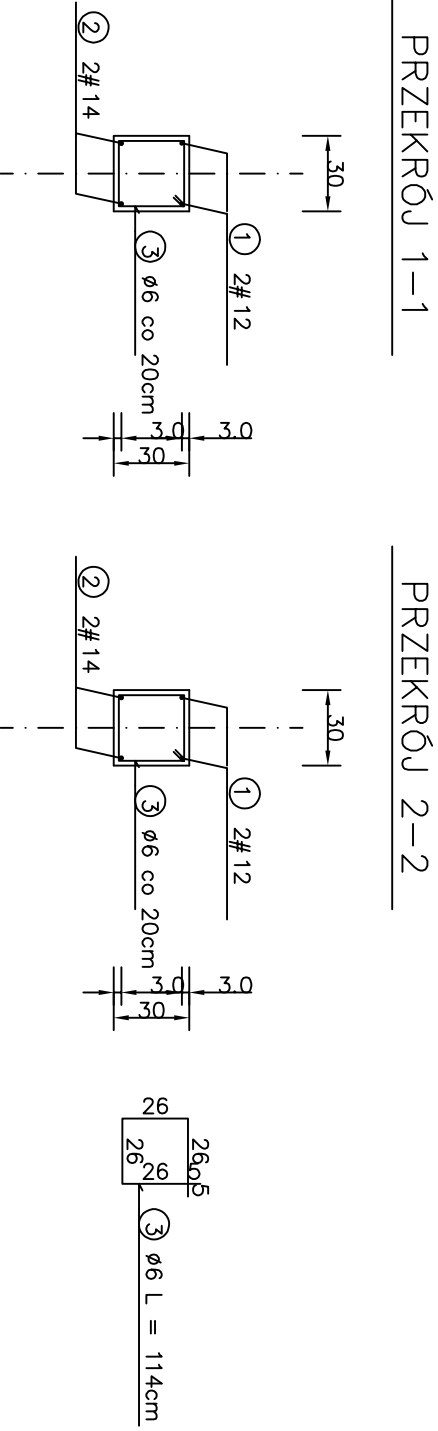
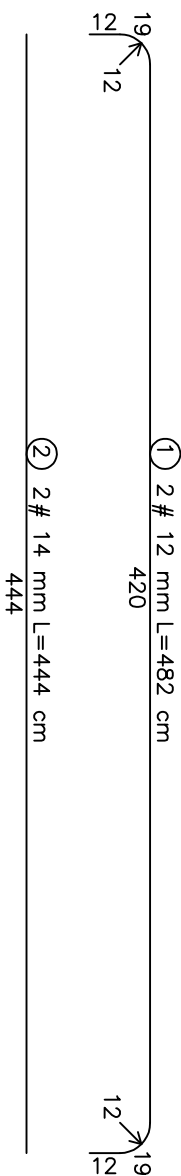
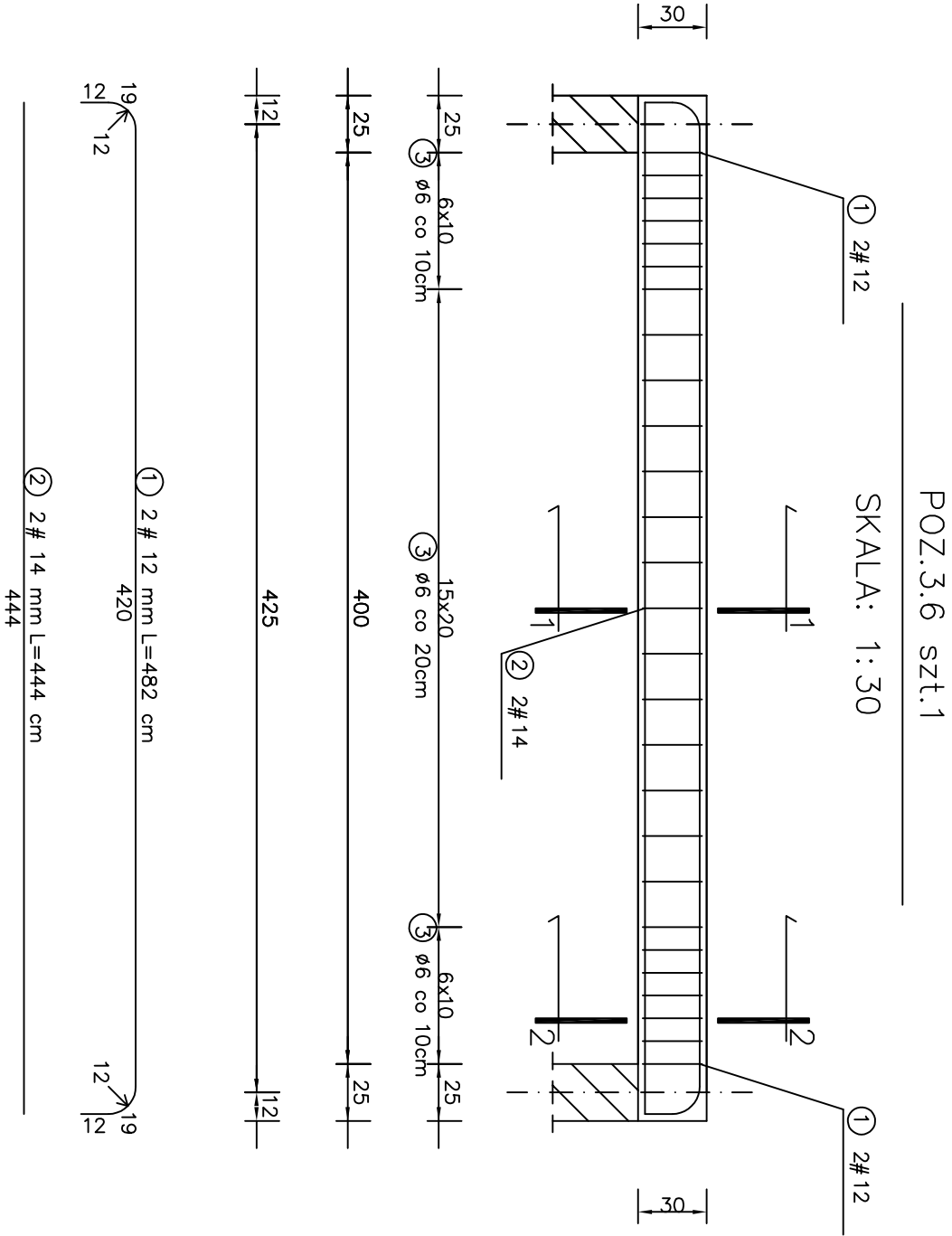



WYKAZ STALI ZBROJENIOWEJ

NR		Srednica [mm]	#	Długość [cm]	Ilość [szt.]	Długość całkowita [m]			
						Stos			
1		12	482	2		Ø 6		# 12	# 14
								9.64	
2		14	444	2					8.88
3	6		114	29	33.06				
Długość ogółem [m]					33.06			9.64	8.88
Masa jednostkowa [kg/m]					0.222			0.888	1.208
Masa ogółem [kg]					7.34			8.56	10.73
Masa razem [kg]					7.34				19.29

BETON KONSTRUKCYJNY B25
STAL ZBROJENIOWA 34GS, Stos



JEDNOSTKA PROJEKTOWA:



SPÓŁKA Z OGRANICZONĄ ODPOWIEDZIALNOŚCIĄ

62-800 KALISZ, UL. LIPOWA 33

INWESTOR:

WOJEWÓDZKI SZPITAL REHABILITACYJNY
UL. ARMII KRAJOWEJ 24,
11-220 GÓROWO ILAWECKIE

NAZWA ZADANIA:

ROZBUDOWA OBIEKTÓW REHABILITACYJNYCH
WOJEWÓDZKIEGO SZPITALA REHABILITACYJNEGO
W GÓROWIE ILAWECKIM

ADRES:

dz. nr: 104/1, 133;
jednostka ewidencyjna: identyfikator: 280102_1.0003.104/1 („J”;
nazwa: GÓROWO ILAWECKIE
obręb ewidencyjny: identyfikator: 280102_1.0003; nazwa: 3

MAZNA

RYSMUNKU:

POZ. 3.6

NR RYS.

BRANŻA:

KONSTRUKCJA

FAZA:

PBW

SKALA:

1:30

DATA:

VIII 2020

K14

Projektant:

mgr inż. M. Magnuszewski

konstrukcyjna UAN.7342-39/92

Opracowanie:

mgr inż. A. Puzyr

mgr inż. A. Chabełska

Sprawdzający:

inż. R. Cyrulewski

konstrukcyjna GT-8388/174/77

Imię i nazwisko:

Specjalność:

Nr uprawnień:

Podpis: